

«Человечество могло бы достигнуть
невероятных успехов, если бы оно
было более трезвым»

И. Гёте

Кружка пива. Знак беды?

РОССИЯ – СТРАНА ПОБЕДИВШЕГО ПИВА

Структура потребления алкогольных напитков в России, отраженная в доле тех, кто потребляет тот или иной напиток



ДИНАМИКА ПОТРЕБЛЕНИЯ АЛКОГОЛЬНЫХ НАПИТКОВ ПО ВОЗРАСТНЫМ ГРУППАМ







Чума – это смертельная
болезнь,
которая уносила жизни целых
континентов



Пиво - чума XXI
века



ПИВО

поражает



желудок



печень



сердце



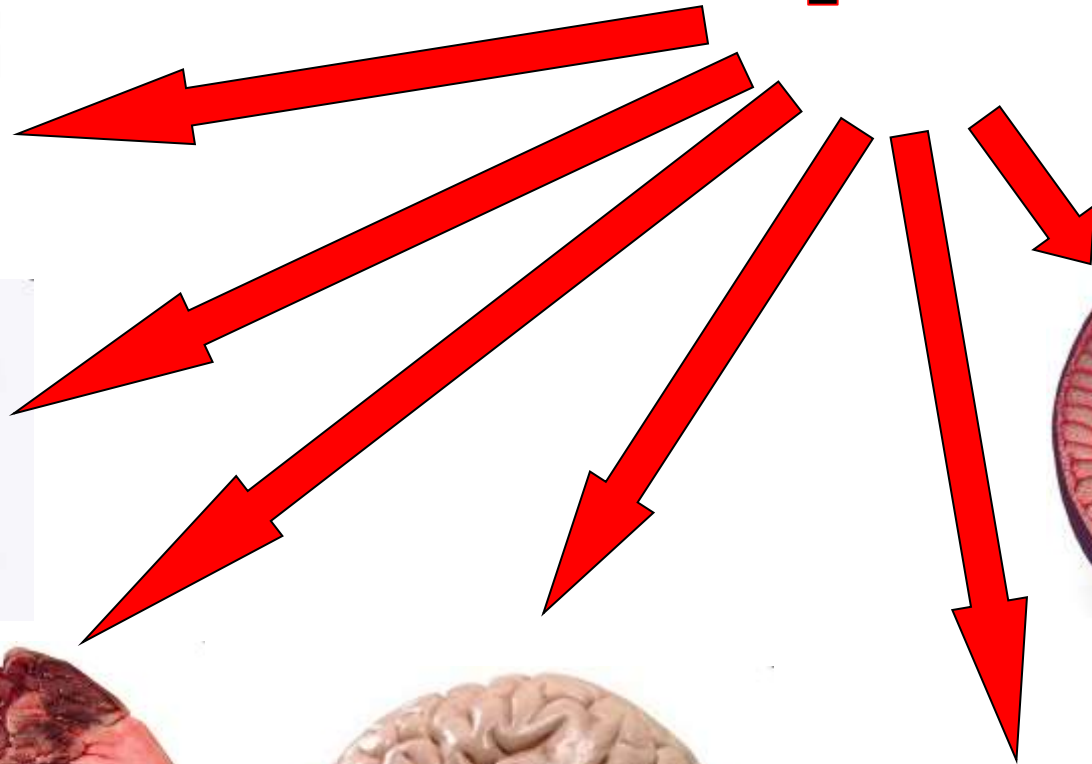
головной мозг



почки



зрение

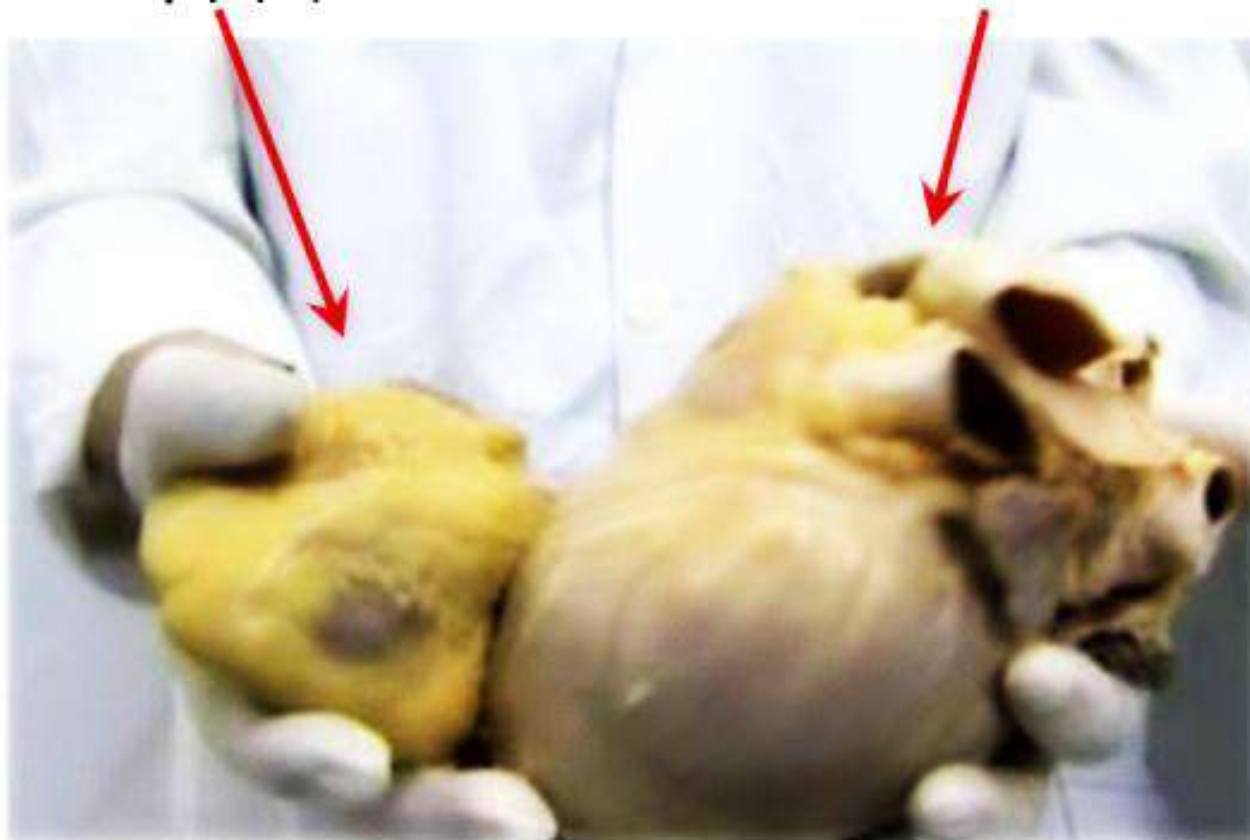




Синдром «капронового чулка»

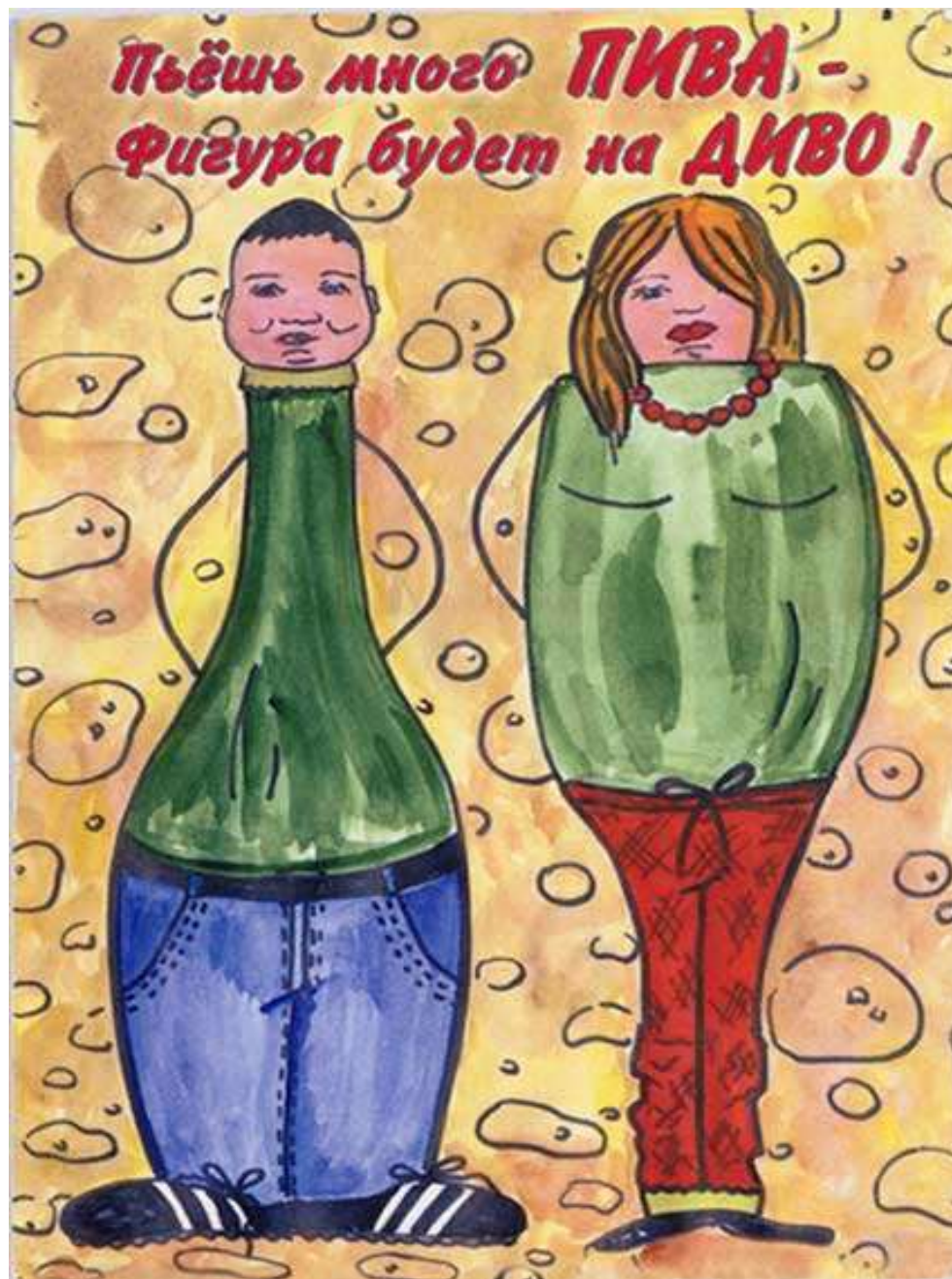
Нормальное
сердце

Сердце умеренно
пившего пиво





**Пиво вредно
влияет на
гормоны
человека**



Пиво не молоко

Пиво - это
алкогольный напиток,
приготовляемый из
зернового сырья (в
основном из
переработанного
ячменя - солода), а
также хмеля, которые
сбраживают
специальными расами
пивных дрожжей

ЗАНИМАТЕЛЬНАЯ АРИФМЕТИКА



— В 100 граммах водки -
40 граммов ЯДА !!!



— В 100 граммах пива -
4 грамма ЯДА !!!

100 гр.



=



1л

=

40 гр.
ЯДА

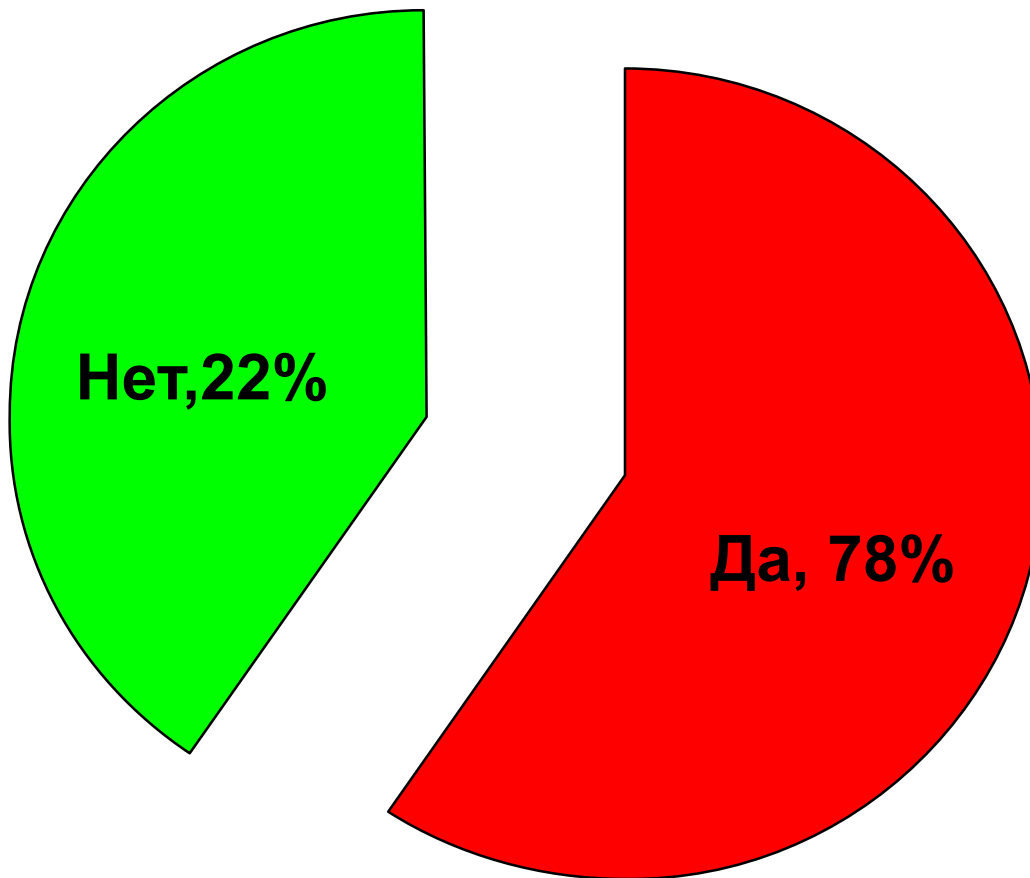
Тяжелые последствия и вред пивного алкоголизма

Как становятся пивными алкоголиками?

- *Бутылка для расслабления*
- *Бутылка каждый день*
- *Увеличение дозы*
- *Пиво по утрам*
- *Провалы в памяти*
- *Отравление всего организма*
- *Пивной алкоголизм*



Результаты ответов на вопрос «Пьёте ли вы пиво?»



Результаты ответов на вопрос «Если да, то с какой целью вы употребляете пиво?»

праздники

желание расслабиться

какие-либо события

поддержать компанию

поднять настроение

от скуки

повод

друзья уговорили

Большинство респондентов согласились с тем, что пиво опасно для подростков



ФЗ Российской Федерации от 18 июля 2011 г. N 218-ФЗ "О внесении изменений в ФЗ «О государственном регулировании производства и оборота этилового спирта, алкогольной и спиртосодержащей продукции» и отдельные законодательные акты РФ и признании утратившим силу ФЗ «Об ограничениях розничной продажи и потребления (распития) пива и напитков, изготавливаемых на его основе»»

Принят Государственной Думой 7 июля 2011 года
Одобен Советом Федерации 13 июля 2011 года



Пиво, а так же все напитки свыше 0,5 градусов крепости были приравнены к алкоголю

Закон предусматривает:

1. Запрет розничной продажи любой алкогольной продукции с 11 вечера до 8 утра. В отношении пива и других напитков на его основе с содержанием этилового спирта 5 и менее % объема закон начнет действовать с 1.01. 2013 г

2. Запрет с 1.01. 2013 года продажи пива на транспортных остановках, вокзалах, аэропортах, в розничных павильонах и киосках. Продажа напитков (до 16,5 % крепости) будет осуществляться только в магазинах, ресторанах, кафе и барах

3. Запрет с 1.01. 2012 г. употребления в общественных местах любого алкоголя

4. Запрет на рекламу пива – наружную, радио – и телевизионную



ФЕДЕРАЛЬНОЕ СОБРАНИЕ
РОССИЙСКОЙ ФЕДЕРАЦИИ

ГОСУДАРСТВЕННАЯ
ДУМА



**Чтобы уменьшить
воздействие
рекламы, нужно
столько же раз
напоминать
подросткам о вреде
пива!!!**

Интерактивная игра



Пиво и закон

Пиво и медицина

1

2

3

4

5

6

7

8

9

10

Пиво и закон

Пиво и медицина

Вопрос № 1

Пиво и медицина

С какой целью
недобросовестные
производители пива добавляют
в него соединения кобальта?

ОТВЕТ

Вопрос № 2

Пиво и закон

В каком году пиво официально признано алкоголем?

ОТВЕТ

Каково наказание грозит продавцу и хозяину торговой точки за продажу алкоголя (в частности пива) несовершеннолетнему?

Вопрос № 4

Пиво и медицина

Правда ли, что фитоэстрогены
(растительные аналоги
половых гормонов) изменяют
внешний вид любителей пива?

ОТВЕТ

Вопрос № 5

Пиво и медицина

Может ли в результате употребления пива развиться варикозное расширение вен?

ОТВЕТ

С какого времени действует запрет розничной продажи любой алкогольной продукции в темное время суток?

Допустима ли реклама пива на платных каналах телевидения?

Вопрос № 8

Пиво и медицина

Влияет ли пивной алкоголизм на сосуды и клетки головного мозга?

ОТВЕТ

Вопрос № 9

Пиво и медицина

Влияет ли пивной алкоголизм
на появление потомства?

ОТВЕТ

Вопрос № 10

Пиво и закон

Допустима ли продажа пива в киосках?

ОТВЕТ

Чтобы добиться высокой пены. Этот тяжелый металл вымывает из клеток жизненно необходимый кальций. В результате падает сократительная способность сердца, его полости расширяются, сердечная мышца становится дряблой. Такое явление носит название «пивное сердце»



В 2011 году



Штраф - от 50 до 70 тысяч рублей и конфискация товара,
а хозяину торговой точки – штраф 500-700 тысяч рублей и конфискация пива и напитков



Да! Меняется голос, мальчики полнеют, у них увеличиваются молочные железы, округляются бедра, появляется живот-фигура изменяется по женскому типу. У женщин, употребляющих пиво, становится грубее голос и появляются так называемые «пивные усы»



**Да! Это происходит со временем
в связи с всасыванием пива в
кровь**



С 23.00 до 08.00



Ответ № 7

Пиво и закон

Нет!



Ответ № 8

Пиво и медицина

Да! Со временем человек, употребляющий пиво, теряет память и постепенно деградирует



Да! Пиво провоцирует выработку андрогенов, снижающих половое влечение, вплоть до полной фригидности и импотенции, и токсичен для надпочечников



Да, до 01.01.2013 года, затем вступает в силу запрет на продажу пива на транспортных остановках, вокзалах, аэропортах, в розничных павильонах и киосках

